

빠른종목검색 (#1501)

① 빠른종목 검색 탭 영역

- 핵심검색 : 주식매매를 위한 주요 핵심 종목 검색 전략
- 시장조치 : 정리매매, 거래정지, 불성실공시 등 투자주의 종목 검색
- 급변종목 : 시세 또는 거래량이 1~10분봉 대비 급변하는 종목 검색
- 순위검색 : 거래량, 거래대금, 시가총액 등 순위종목 검색
- 시세동향 : 상한가, 52주신고가 등 시세 관련 종목 검색
- 예상체결 : 동시호가 전 예상체결가 기준으로 상승 하락 종목 검색
- 지표신호 : 이동평균선 등 지표 관련 종목 검색
- 투자자동향 : 외국인, 기관 등 투자자 동향 관련 종목 검색
- 사용자검색 : 실시간종목검색(1503)내 저장한 전략에 의한 종목 검색

② 조건검색 리스트 영역

- 조건검색 리스트를 클릭하면 우측 검색결과 영역에 종목 검색
- 영역 하단에 선택지표에 대한 설명 제공

③ 검색 설정 영역

- 필터 검색 (**설정** 버튼 클릭하면 팝업됨)
 - 가격범위(현재가, 등락률 구간)
 - 등락구분(상한, 상승, 보합, 하한, 하락)
 - 거래량 범위 조건 설정
 - 알람(소리) 설정

- 검색방법 선택

- **검색** 버튼 : 해당 시점의 조건에 의한 종목 검색
- [30초/1분][▶] 버튼 : 30초/1분 단위로 자동검색 실행
- **30초** [▶] **자동검색** [■] 버튼 클릭하면 정지됨

• 실시간 버튼 : 실시간으로 조건 검색

구분/시간 필드에 검색 조건을 만족하는 종목의 진입/재진입/탈퇴 및 해당 시간 제공, 진입 필드는 총 몇 회 진입했는지 제공

구분	시간	종목명	현재가	대비	등락률	진입	거래량	전일거래대비
		삼화페인트	3,615	▲ 95	2.70%	0	15,830	113%
		동아제약	98,000	▲ 3,400	3.59%	0	35,322	93%

실시간 조건 검색 가능한 조건검색은 검색명 앞에 'R' 표시

- 종목 전송 **종목전송**

- 조건에 의해 검색된 종목을 분석할 수 있도록 분석화면으로 이동
- 종합차트(#1401), 성과분석(#1505 포트폴리오시뮬레이션), 관심등록(관심종목설정 창), EXCEL(엑셀파일로 열기)

※ #1505 포트폴리오 시뮬레이션 : 특정 종목 또는 포트폴리오 종목을 지정 일/시간 기준으로 KOSPI와 KOSDAQ 대비 성과 시뮬레이션 제공

※ 빠른종목 검색 활용 예시

- 쌍바닥형 패턴을 보이는 KOSPI 종목을 검색하고, 이를 관심종목으로 저장

1. 핵심검색 탭에서 '쌍바닥형' 조건 선택

3. '종목전송' 클릭하여 관심등록 기능 선택 → 관심종목 설정화면

추세패턴검색 (#1511)

- 추세패턴 선택 → (검색 설정) → '검색'



① 추세패턴 선택

- 기본패턴에서 선택하거나, 직접 마우스로 끌어서 추세를 그릴 수 있음
- 직접 작성한 추세는 저장 및 호출(사용자 탭) 가능

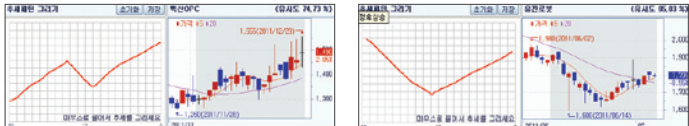
② 검색대상 선택 및 검색설정 지정

- 대상 : 전체 / 코스피 / 코스닥 / 테마 / 관심종목 기준 하위 그룹 지정
(‘지정그룹제외’ 체크하면 선택한 그룹 제외하고 검색)
- 제외종목 : 정리매매, 거래정지, 투자위험 등 투자유의 종목군 설정
- 검색설정 : 일 / 주 / 월 / 분봉 및 패턴기간(20~90), 유사도 설정(50~90%)
검색되는 종목 수가 적을 경우 유사도를 낮춰서 재검색

③ 검색결과 및 부가 기능

- 항목편집 : 저가 / 고가 / 거래량 / 매도호가 / 매수호가 등 항목 추가 / 편집
- 종목전송 : 종합차트 / 성과분석 / 관심등록 / Excel전송

※ 추세패턴 그리기 예시(N자형, V자형)



06

업종지수현재가 (#0531)

화면 구성



① 시장별 업종지수 영역

- KOSPI, KOSDAQ, KOSPI200, KRX 소속 업종별 등락 현황

② 선택 업종지수 시세정보 영역

- 바로가기(上) : 등락현황, 구성종목, 시장종합, 투자자, 시장지도, 테마주
- 분 틱 차트(中)
 - 텍스트윈도우 : 수치 data로 보기 (엑셀파일 전환, 클립보드 복사)
 - 기본차트로 돌아가기 : 차트 초기화
 - 설정 : Y축 눈금 표시, 범위, 눈금선, X축 범위, 선차트 굵기 등

