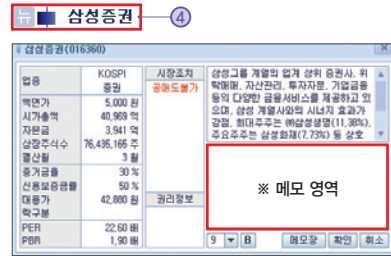


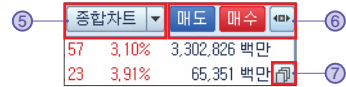
④ 종목명 표시 창

- '뉴': 뉴스화면(#0100) 이동(뉴스 있을 경우 표시)
- 캔들: 종합차트(#1401) 이동
- 종목명: 종목 요약정보 메모장 입력내용 제공 (우측 이미지 참고)



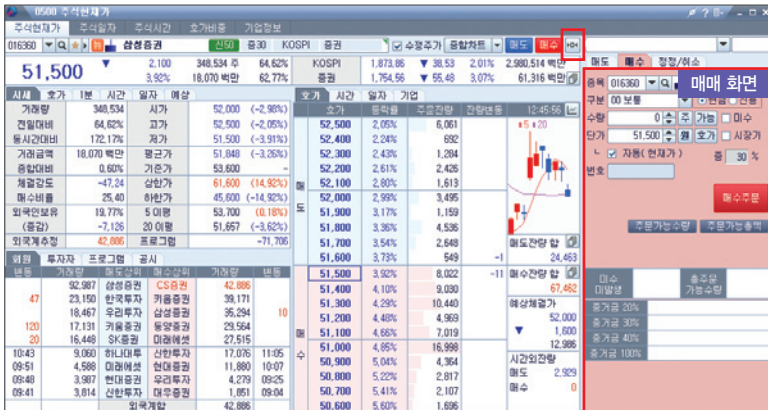
⑤ 주요화면 바로가기 (공통 기능)

- 선택되어 있는 메뉴 클릭시 해당 화면 바로 이동
- (▼) 버튼 클릭하여 다른 주요메뉴 선택 가능 (최종 선택 메뉴 유지)



⑥ 매매화면 슬라이딩 팝업

- 매도, 매수, '↔' 버튼 클릭시 우측으로 매매화면 슬라이딩 팝업
- 펼쳐진 상태에서 호가 클릭시 매매화면 '단가'에 반영
- 매매화면 접을 때는 '⇐' 버튼 클릭



⑦ 수치 데이터 변경 (공통 기능)

- 클릭할 때마다 제공 데이터 변경
- : 종합/업종지수 → 시/고/저/평균/기준가 → 체결강도/프로그램/외국계



03 관심종목 (#0517)

관심종목 화면 구조



① 관심트리 보기

- 관심그룹/시장/업종/해외/ELW/테마/추천/그룹사별 등 다양한 구분 제공

② 설정

- 종목등록: 그룹 생성/삭제/이름변경, 대상종목 추가/삭제 등



관심종목 등록 예)

- ① 관심그룹 새로 만들기 ('관심1') → ② 대상종목에서 '삼성증권' 검색/선택
- ③ '추가' 버튼으로 관심종목 등록 → ④ 관심종목에서 등록 확인