

추세패턴검색 (#1511)

- 추세패턴 선택 → (검색 설정) → '검색'



① 추세패턴 선택

- 기본패턴에서 선택하거나, 직접 마우스로 끌어서 추세를 그릴 수 있음
- 직접 작성한 추세는 저장 및 호출(사용자 탭) 가능

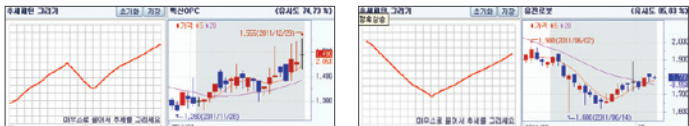
② 검색대상 선택 및 검색설정 지정

- 대상 : 전체 / 코스피 / 코스닥 / 테마 / 관심종목 기준 하위 그룹 지정
(‘지정그룹제외’ 체크하면 선택한 그룹 제외하고 검색)
- 제외종목 : 정리매매, 거래정지, 투자위험 등 투자유의 종목군 설정
- 검색설정 : 일 / 주 / 월 / 분봉 및 패턴기간(20~90), 유사도 설정(50~90%)
검색되는 종목 수가 적을 경우 유사도를 낮춰서 재검색

③ 검색결과 및 부가 기능

- 항목편집 : 저가 / 고가 / 거래량 / 매도호가 / 매수호가 등 항목 추가 / 편집
- 종목전송 : 종합차트 / 성과분석 / 관심등록 / Excel전송

※ 추세패턴 그리기 예시(N자형, V자형)



06

업종지수현재가 (#0531)

화면 구성



① 시장별 업종지수 영역

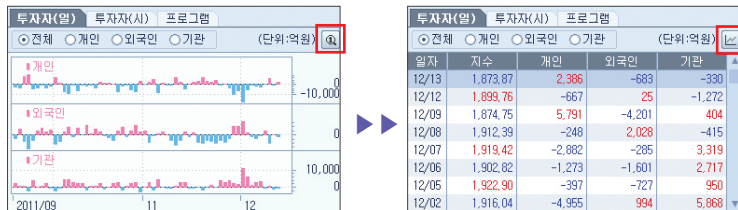
- KOSPI, KOSDAQ, KOSPI200, KRX 소속 업종별 등락 현황

② 선택 업종지수 시세정보 영역

- 바로가기(上) : 등락현황, 구성종목, 시장종합, 투자자, 시장지도, 테마주
- 분 틱 차트(中)
 - 텍스트윈도우 : 수치 data로 보기 (엑셀파일 전환, 클립보드 복사)
 - 기본차트로 돌아가기 : 차트 초기화
 - 설정 : Y축 눈금 표시, 범위, 눈금선, X축 범위, 선차트 굵기 등



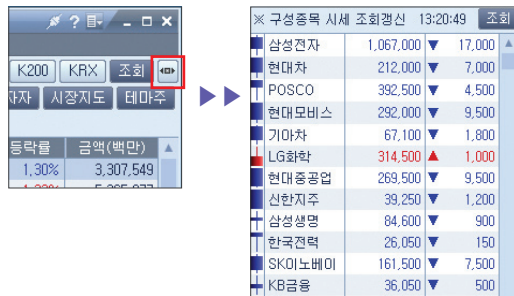
- 투자자/프로그램 매매현황(下)



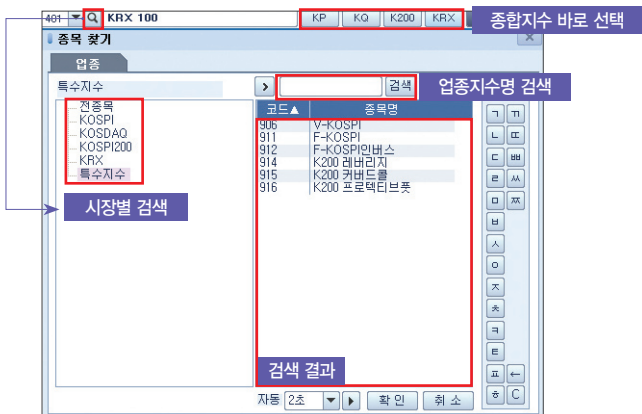
- 투자자 일자별 매매현황 (data → 그래프 → data)
- 투자자 시간별 현황 (data → 그래프 → 선 차트 → data)
- 프로그램 매매현황 (data → 선 차트 → data)

③ 선택 업종내 구성종목 영역

- 화면펼침 버튼 클릭시 화면 우측으로 구성종목 슬라이딩 팝업



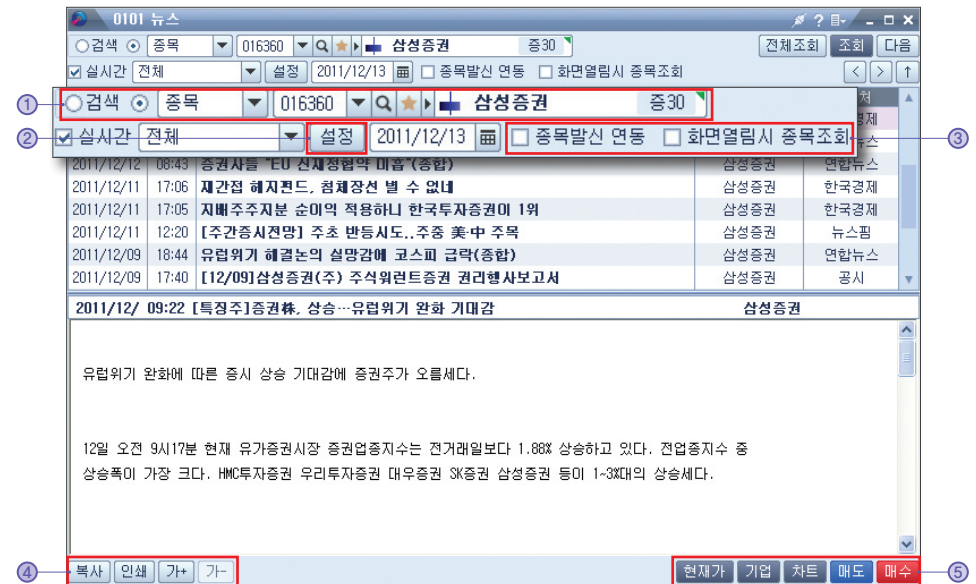
※ 업종지수 찾기 (🔍 아이콘)



07

뉴스/시장/투자정보화면
(뉴스/시장종합/시장투자자종합추이)

뉴스 (#0101)



- ① 검색 : 키워드 검색 또는 종목(종목명 / 종목코드) 검색
- 키워드 검색의 경우, 'and 또는 or' 조건 사용 가능
 검색 종목 삼성증권 <AND> HTS AND OR 제목 제목+본문
- ② 설정 : 뉴스 수신 대상 설정(뉴스매체, 삼성증권 리포트, 공시 등)
- 공시 : 제목 색상 구분 옵션 제공
- ③ 종목연동 (종목발신연동, 화면 열림시 종목조회)
- 종목발신연동 : 뉴스 리스트를 클릭하면 다른 화면에 해당 종목 반영
- 화면열림시 종목조회 : 다른 화면에서 조회중인 종목 뉴스를 우선 제공
- ④ 부가 기능 : 복사, 인쇄, 글자크기 조정 (가+ 가-)
- ⑤ 화면 링크 : 현재가(#6121), 기업(#0122), 차트(#1401), 매도 / 매수(#2101)