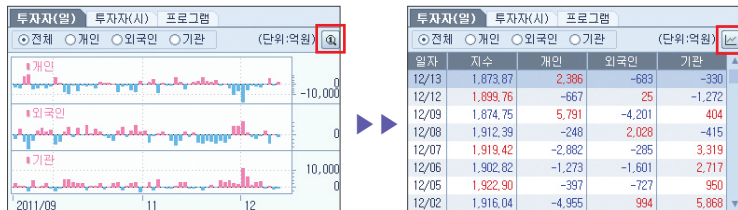


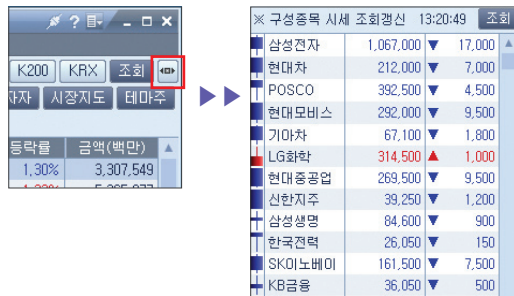
- 투자자/프로그램 매매현황(下)



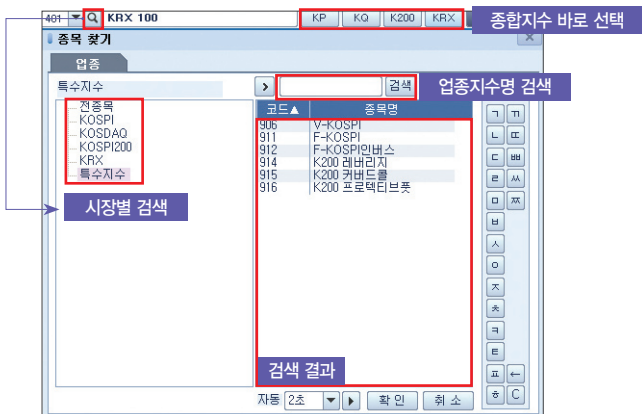
- 투자자 일자별 매매현황 (data → 그래프 → data)
- 투자자 시간별 현황 (data → 그래프 → 선 차트 → data)
- 프로그램 매매현황 (data → 선 차트 → data)

③ 선택 업종내 구성종목 영역

- 화면펼침 버튼 클릭시 화면 우측으로 구성종목 슬라이딩 팝업



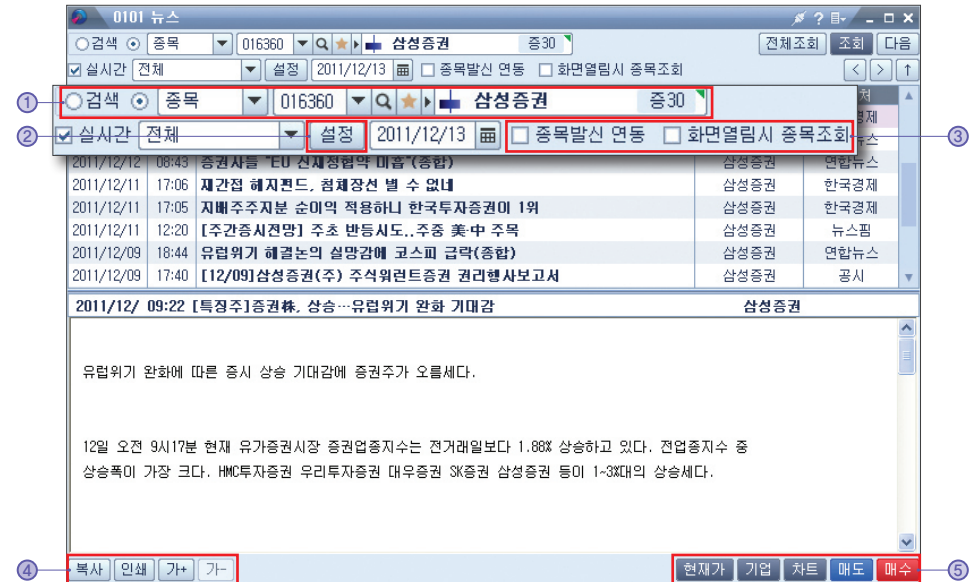
※ 업종지수 찾기 (🔍 아이콘)



07

뉴스/시장/투자정보화면
(뉴스/시장종합/시장투자자종합추이)

뉴스 (#0101)



- ① 검색 : 키워드 검색 또는 종목(종목명 / 종목코드) 검색
- 키워드 검색의 경우, 'and 또는 or' 조건 사용 가능
 검색 종목 삼성증권 <AND> HTS AND OR 제목 제목+본문
- ② 설정 : 뉴스 수신 대상 설정(뉴스매체, 삼성증권 리포트, 공시 등)
- 공시 : 제목 색상 구분 옵션 제공
- ③ 종목연동 (종목발신연동, 화면 열림시 종목조회)
- 종목발신연동 : 뉴스 리스트를 클릭하면 다른 화면에 해당 종목 반영
- 화면열림시 종목조회 : 다른 화면에서 조회중인 종목 뉴스를 우선 제공
- ④ 부가 기능 : 복사, 인쇄, 글자크기 조정 (가+ 가-)
- ⑤ 화면 링크 : 현재가(#6121), 기업(#0122), 차트(#1401), 매도 / 매수(#2101)