

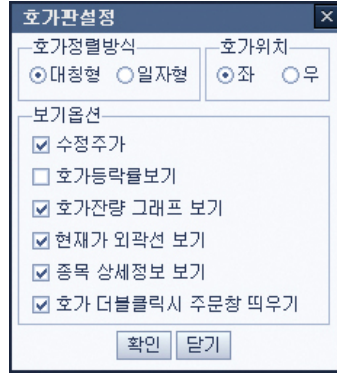


### 호가정보

- 호가판 설정
  - 호가판 설정 (우측 이미지 참고) : 호가판 정렬방식 (대칭/일자형), 호가위치 (좌/우), 보기옵션 설정 가능
  - 호가 데이터 변경 아이콘 : 대칭형일 경우  일자형일 경우 
  - 클릭할 때마다 제공 데이터 변경  
종합/업종지수 → 시/고/저/평균/기준가  
→ 체결강도/프로그램/외국계

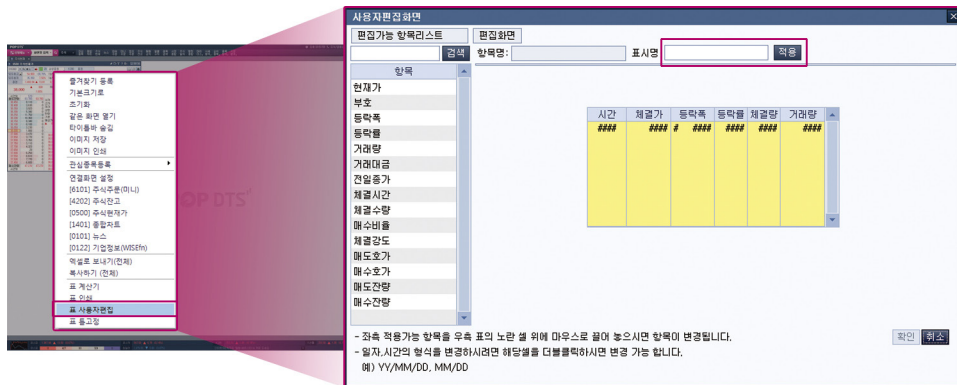


### 호가 연결화면 버튼

	거래원필침 (#0327)		기업정보 (#0122)
	주식일자 (#0503)		시장투자자종합 (#0311)
	종합차트 (#1401)		주식주문 (미니)매수 (#6101)
	뉴스 (#0101)		주식주문 (미니)매도 (#6101)

### 표 사용자 편집 기능

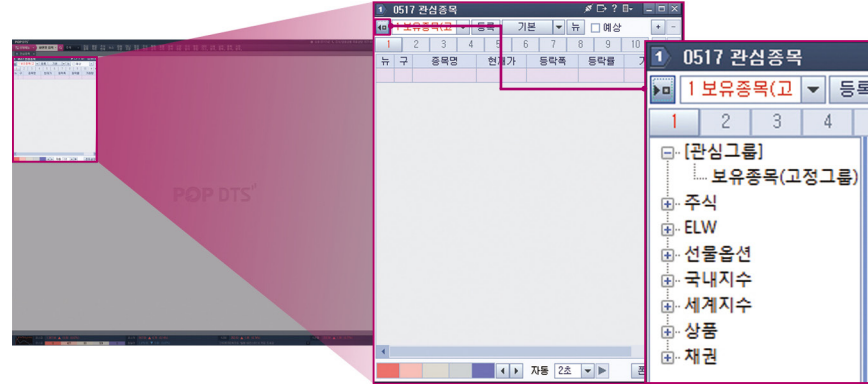
- 탭 구성항목을 사용자가 원하는대로 편집할 수 있는 기능
- 시간, 일자 탭 표에서 마우스 우클릭 > 표 사용자 편집 클릭
  - 현재 구성항목을 원하는 항목과 표시명으로 변경 가능
  - 적용가능 항목을 노란색 위에 마우스로 끌어 놓으면 항목이 변경



### 관심종목 화면 기본 구조

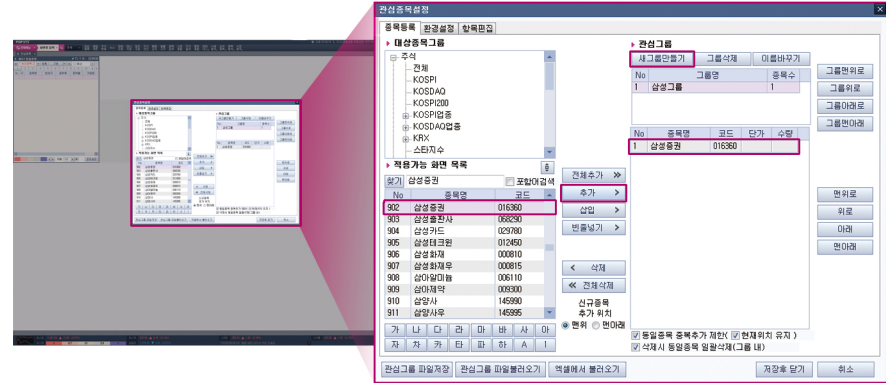
#### 1 관심트리 보기

- 관심그룹 / 주식 / ELW / 선물옵션 / 국내지수 / 세계지수 / 상품 / 채권 등 다양한 구분 제공



#### 2 등록

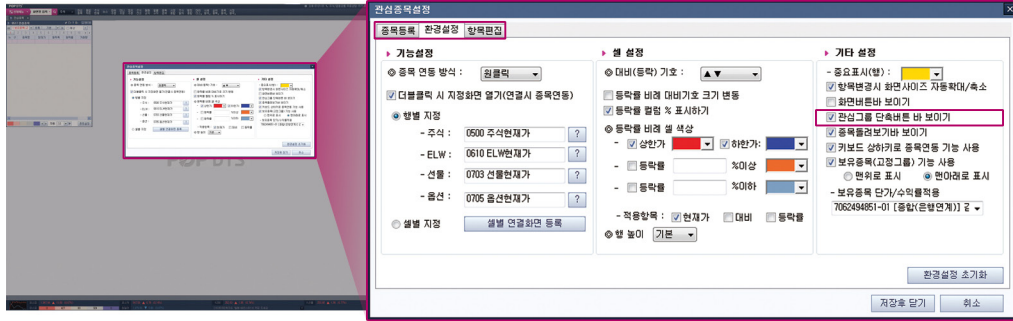
- 종목등록 : 그룹 생성/삭제/이름변경, 대상종목 추가/삭제 등



#### 관심종목 등록 예)

- 관심그룹 새로 만들기 ('삼성그룹') → 대상종목에서 '삼성증권' 검색/선택
- '추가' 버튼으로 관심종목 등록 → 관심종목에서 등록 확인

- 환경설정 : 종목연동방식 (원클릭/더블클릭), 연결하면 설정, 셀 설정, 관심그룹 단축버튼 바 보이기설정 등



관심그룹 콤보박스로 선택하기

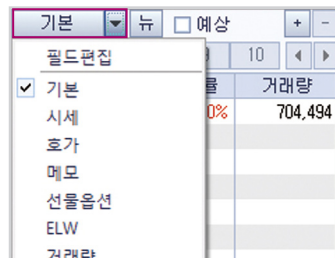


관심그룹 단축버튼 바 보기

- 항목편집 : 체결량, 매도잔량 / 호가, 매수잔량 / 호가, 외국인보유율, PER, 외국인 / 기관순매수, 프로그램, 자사주, 시가총액 등 다양한 항목 제공

3 필드항목 유형 (우측 이미지 참고)

- 기본 클릭시 항목편집 및 설정유형 선택 팝업 제공
- 필드편집 : 설정화면의 '항목편집'과 동일
- 설정 유형 : 기본, 시세, 호가, 메모, 선물옵션, ELW 거래량 시간외단일가 (각 유형별 별도 항목 제공)



4 뉴스 / 공시 / 리포트

- 당일 발생한 뉴스/공시/리포트 있을 경우 필드항목 제일 좌측에 뉴스 표시

5 분할추가 / 분할삭제

- + - 버튼 클릭시 필드 분할 추가 / 삭제



6 종목 돌려보기



- 다른 화면 (종합차트 등)과 연동하여 종목 돌려보기
- < 이전 종목 이동, > 다음 종목 이동, 자동 (2~10초) 설정 제공

7 폰트 설정

- 글자크기와 굵은체 선택 가능
- 글자 크기 : 8 ~ 24 폰트
- 굵은체 : 일반체 vs 굵은체
- 글자크기와 굵은체 선택하여 클릭

